

DuCaR® Sprinklers

www.ducarsprinklers.com

DUCAR100



TR

•Yüksek Kapasiteli , Orta ve Yüksek çalışma (3-7 atm) basınçlarına uygun şanzımanlı ve türbinli dönüş mekanizmasına sahip Yağmurlama başlığıdır .
•Bu model yenilikçi ve yüksek kalitedeki modelimizdir. Değiştirilebilir memeler ve ayarlanabilir jet kırıcısı sayesinde mükemmel bir sulama düzgünlüğü sağlar.
•Açı ayarlı çalıştığında ileri ve geri dönüş hızı birbirine eşittir.
•Genellikle , mısır , şeker kamışı , şeker pancarı , patates , yonca ve bu tip tarla bitkilerinde yoğun kullanıma sahiptir.
•Tarımsal alanlar , Spor sahaları , ve maden sahalarında taşınabilir veya sabit sistemler için her türlü kullanıma uygundur
•Yeni tip toz boyası sayesinde , çevresel etkenlere karşı çok daha fazla dayanıklıdır .
Extra Özellikler : Çift delikli meme yapısı , Hareketli su kırıcısı sayesinde yakın , orta ve uzak noktalara eşit miktarda su düşürebilmektedir . 27° gövde açısı sayesinde düşük basınçlarda dahi yüksek performans ve hassas bir sulama sağlayarak çok geniş kullanım alanına sahiptir. Tarla Bitkileri , endüstriyel uygulamalar ve geniş alanların gözde tabancasıdır.

GB

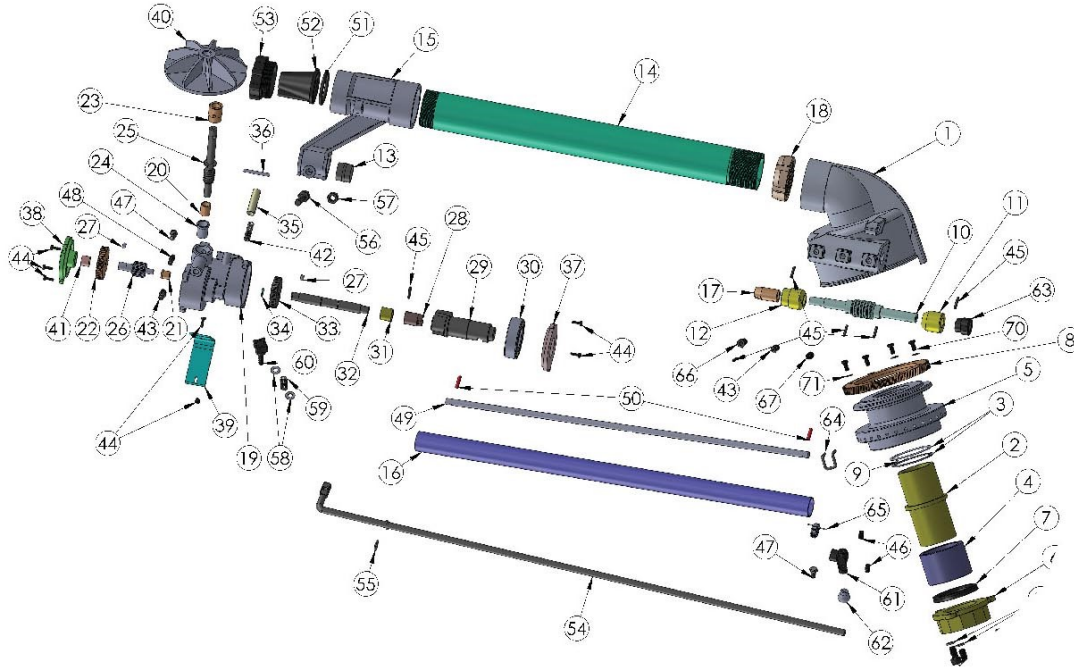
High capacity, Medium and high pressure (3 - 7 atm) and gear drive sprinkler head rotating
•Replaceable nozzle ends and movable water jet breaker system allow you to water your land excellently with a unique water distribution.
•It rotates full and part circle in the same speed.
•It is widely used for field crops such as corn, sugar beet, potato, alfalfa, wheat, etc.
•Appropriate for all Agricultural and Industrial applications.
•It has new type special paint; new type powder paint makes it much more durable against environmental effects.
Extra Properties: It ensures event distribution of water excellently for short, medium and long distance thanks to two-hole nozzle mechanism; Adjustable water jet breaker and body angle of 27° makes this multifaceted model easy to use for irrigation and cooling of the orchards, field crops and for industrial applications.

GR

•Εκτοξευτήρας με υψηλή δυναμικότητα, κατάλληλος για εργασίες σε μεσαία και υψηλή πίεση (3-7 ατμ./ Bar). Ο μηχανισμός του είναι με σαζιμάν και στροβιλοκίνητος.
•Είναι καινοτόμο μοντέλο υψηλής ποιότητας και εξασφαλίζει τέλειο πότισμα χάρη στα ανταλλάξιμα στόμια και το ρυθμιζόμενο τζετ (αεριοθούμενο).
•Η ταχύτητά της περιστροφής του προς τα εμπρός και πίσω είναι ίση (όταν ρυθμιστεί να περιστραφεί σε μοίρες).
•Συνήθως χρησιμοποιείται στο πότισμα φυτών, όπως, καλαμπόκι, ζαχαροκάλαμο, ζαχαρότευτλο, πατάτα και τριφύλλι.
•Είναι κατάλληλος στο πότισμα γεωργικών εκτάσεων, γηπέδων και περιοχών με ορυκτά σε σταθερά και μετακινούμενα συστήματα.
•Χάρη στον καινούριο τύπο βαφής είναι πιο ανθεκτικός στους περιβαλλοντικούς παράγοντες.
•Έξτρα ιδιότητες: Με το διάτρητο και κινητό στόμιο του, έχει την ιδιότητα να ρίχνει την ίδια ποσότητα νερού σε κοντινές, μεσαίες και μακρινές αποστάσεις. Χάρη στον (27°) κορμό του παρέχει υψηλή απόδοση ποτίσματος, ακόμη και με χαμηλή πίεση. Έχει ευρεία χρήση και είναι το επίκεντρο στην άδρευση φυτών, βιομηχανικών εφαρμογών και μεγάλων εκτάσεων.

DuCaR[®] Sprinklers

www.ducarsprinklers.com



Su Giriş Ölçüsü / Water Input / Μέτρο Εισόδου Νερού : 2"

Çalışma Basıncı / Working Pressure / Λειτουργία Πίεσης : 3-7 kg/cm²

Su ihtiyacı / Water Requirement / Ανάγκη Νερού : 15-76 m³/h

Memeler / Nozzles / Στόμια : 20-22-24-26-28 mm

Gövde Açısı / Body Angle / Ποτιστικό Γωνία : 27 °

Kutu Boyutu / Packing Size / Διάσταση κουτιού : 21cmx20cmx90cm

Ağırlık / Weight / Βάρος : 6,60 kg

Μεμε Çapı Στόμια Nozzle diameter	Basınç Λειτουργία Πίεσης Pressure	Atış Yarı Çapı Ακτίνα Βολής Jet Length	Su Tüketimi Κυβικά Κατανάλωσης Νερού Capacity			Bin Yağmurlama Başlığı için veriler Values for a single sprinkler Données pour 1 arros. tout seul Datos para cada rociador Technische Daten für Einzelberegnung Dati relativi ad 1 irrigatore					
						Sulama Alanı Irrigated area Surface arrosée Superficie irrigada Fläche Superficie irrigata		Yağış Miktarı Rainfall per hour Pluviométrie horaire Intensidad horaria Wassermenge pro Stunde Intensità oraria			
mm	inch	kg/cm ²	lbs/inch	m	feet	l/min	m ³ /h	G.P.M.	m ²	acre	mm/h
14	0,55	3	44	29	95	246,67	14,8	65	2641	0,65	5,6
	0,55	4	56	32	105	286,67	17,2	76	3215	0,79	5,3
	0,55	5	70	34	112	315	18,9	83	3630	0,90	5,2
16	0,62	3	44	30	98	308,33	18,5	81	2826	0,70	6,5
	0,62	4	56	34	112	358,33	21,5	95	3630	0,90	5,9
18	0,62	5	70	35	115	391,67	23,5	103	3847	0,95	6,1
	0,7	3	44	32	105	390	23,4	103	3215	0,79	7,3
	0,7	4	56	35	115	445	26,7	118	3847	0,95	6,9
	0,7	5	70	37	121	498,33	29,9	132	4299	1,06	7,0
20	0,7	6	85	39	128	553,33	33,2	146	4776	1,18	7,0
	0,78	3	44	35	115	463,33	27,8	122	3847	0,95	7,2
	0,78	4	56	38	125	548,33	32,9	145	4534	1,12	7,3
22	0,78	5	70	42	138	616,67	37	163	5539	1,37	6,7
	0,86	4	56	40	131	680	40,8	180	5024	1,24	8,1
	0,86	5	70	44	144	753,33	45,2	199	6079	1,50	7,4
24	0,86	6	85	47	154	818,33	49,1	216	6936	1,71	7,1
	0,94	5	70	43	141	816,67	49	216	5806	1,43	8,4
	0,94	6	85	45	148	900	54	238	6359	1,57	8,5
26	0,94	7	100	46	151	933,33	56	247	6644	1,64	8,4
	1,02	4	56	43	141	883,3	53	233	5806	1,43	9,1
	1,02	5	70	45	148	950,0	57	251	6359	1,57	9,0
28	1,02	6	85	48	157	1050,0	63	277	7235	1,79	8,7
	1,1	5	70	47	154	1083,3	65	286	6936	1,71	9,4
	1,1	6	85	50	164	1200,0	72	317	7850	1,94	9,2
	1,1	7	100	53	174	1266,7	76	335	8820	2,18	8,6